

2021 | COLLECTE DES DÉCHETS EN PAVILLONS À PONTOISE

JANVIER

01	Ve	CS
02	Sa	C
03	Di	Ca
04	Lu	NC
05	Ma	S●
06	Me	CN
07	Je	NCSS
08	Ve	CS
09	Sa	C
10	Di	Ca
11	Lu	NC
12	Ma	S●
13	Me	CN
14	Je	NCSS
15	Ve	CS
16	Sa	C
17	Di	Ca
18	Lu	NC
19	Ma	S●
20	Me	CN
21	Je	NCSS
22	Ve	CS
23	Sa	C
24	Di	Ca
25	Lu	NC
26	Ma	S●
27	Me	CN
28	Je	NCSS
29	Ve	CS
30	Sa	C
31	Di	Ca

FÉVRIER

01	Lu	NC
02	Ma	S●
03	Me	CN
04	Je	NCSS
05	Ve	CS
06	Sa	C
07	Di	Ca
08	Lu	NC
09	Ma	S●
10	Me	CN
11	Je	NCSS
12	Ve	CS
13	Sa	C
14	Di	Ca
15	Lu	NC
16	Ma	S●
17	Me	CN
18	Je	NCSS
19	Ve	CS
20	Sa	C
21	Di	Ca
22	Lu	NC
23	Ma	S●
24	Me	CN
25	Je	NCSS
26	Ve	CS
27	Sa	C
28	Di	Ca

MARS

01	Lu	NC
02	Ma	S●
03	Me	CN
04	Je	NCSS
05	Ve	CS
06	Sa	C
07	Di	Ca
08	Lu	NC
09	Ma	S●
10	Me	CN
11	Je	NCSS
12	Ve	CS
13	Sa	C
14	Di	Ca
15	Lu	NC
16	Ma	S●
17	Me	CN
18	Je	NCSS
19	Ve	CS
20	Sa	C
21	Di	Ca
22	Lu	NC
23	Ma	S●
24	Me	CN
25	Je	NCSS
26	Ve	CS
27	Sa	C
28	Di	Ca
29	Lu	NC
30	Ma	S●
31	Me	CN

AVRIL

01	Je	NCSS
02	Ve	CS
03	Sa	C
04	Di	Ca
05	Lu	NC
06	Ma	S●
07	Me	CN
08	Je	NCSS
09	Ve	CS
10	Sa	C
11	Di	Ca
12	Lu	NC
13	Ma	S●
14	Me	CN
15	Je	NCSS
16	Ve	CS
17	Sa	C
18	Di	Ca
19	Lu	NC
20	Ma	S●
21	Me	CN
22	Je	NCSS
23	Ve	CS
24	Sa	C
25	Di	Ca
26	Lu	NC
27	Ma	S●
28	Me	CN
29	Je	NCSS
30	Ve	CS

MAI

01	Sa	C
02	Di	Ca
03	Lu	NC
04	Ma	S●
05	Me	CN
06	Je	NCSS
07	Ve	CS
08	Sa	C
09	Di	Ca
10	Lu	NC
11	Ma	S●
12	Me	CN
13	Je	NCSS
14	Ve	CS
15	Sa	C
16	Di	Ca
17	Lu	NC
18	Ma	S●
19	Me	CN
20	Je	NCSS
21	Ve	CS
22	Sa	C
23	Di	Ca
24	Lu	NC
25	Ma	S●
26	Me	CN
27	Je	NCSS
28	Ve	CS
29	Sa	C
30	Di	Ca
31	Lu	NC

JUIN

01	Ma	S●
02	Me	CN
03	Je	NCSS
04	Ve	CS
05	Sa	C
06	Di	Ca
07	Lu	NC
08	Ma	S●
09	Me	CN
10	Je	NCSS
11	Ve	CS
12	Sa	C
13	Di	Ca
14	Lu	NC
15	Ma	S●
16	Me	CN
17	Je	NCSS
18	Ve	CS
19	Sa	C
20	Di	Ca
21	Lu	NC
22	Ma	S●
23	Me	CN
24	Je	NCSS
25	Ve	CS
26	Sa	C
27	Di	Ca
28	Lu	NC
29	Ma	S●
30	Me	CN

ORDURES MÉNAGÈRES RÉSIDUELLES

- N secteur Nord
- S secteur Sud
- C secteur Centre
- Ca COLLECTE SUPPLÉMENTAIRE
secteur Centre ancien
(voir carte)

EMBALLAGES ET PAPIERS

- N secteur Nord
- S secteur Sud
- C secteur Centre
(voir carte)

● DÉCHETS VERTS ET FERMENTESCIBLES (+ sapins en janvier)

→ Vos déchets doivent être présentés la veille du jour de la collecte à partir de 20 h (collecte entre 6 h et 13 h), y compris les jours fériés.

ENCOMBRANTS ET DEEE

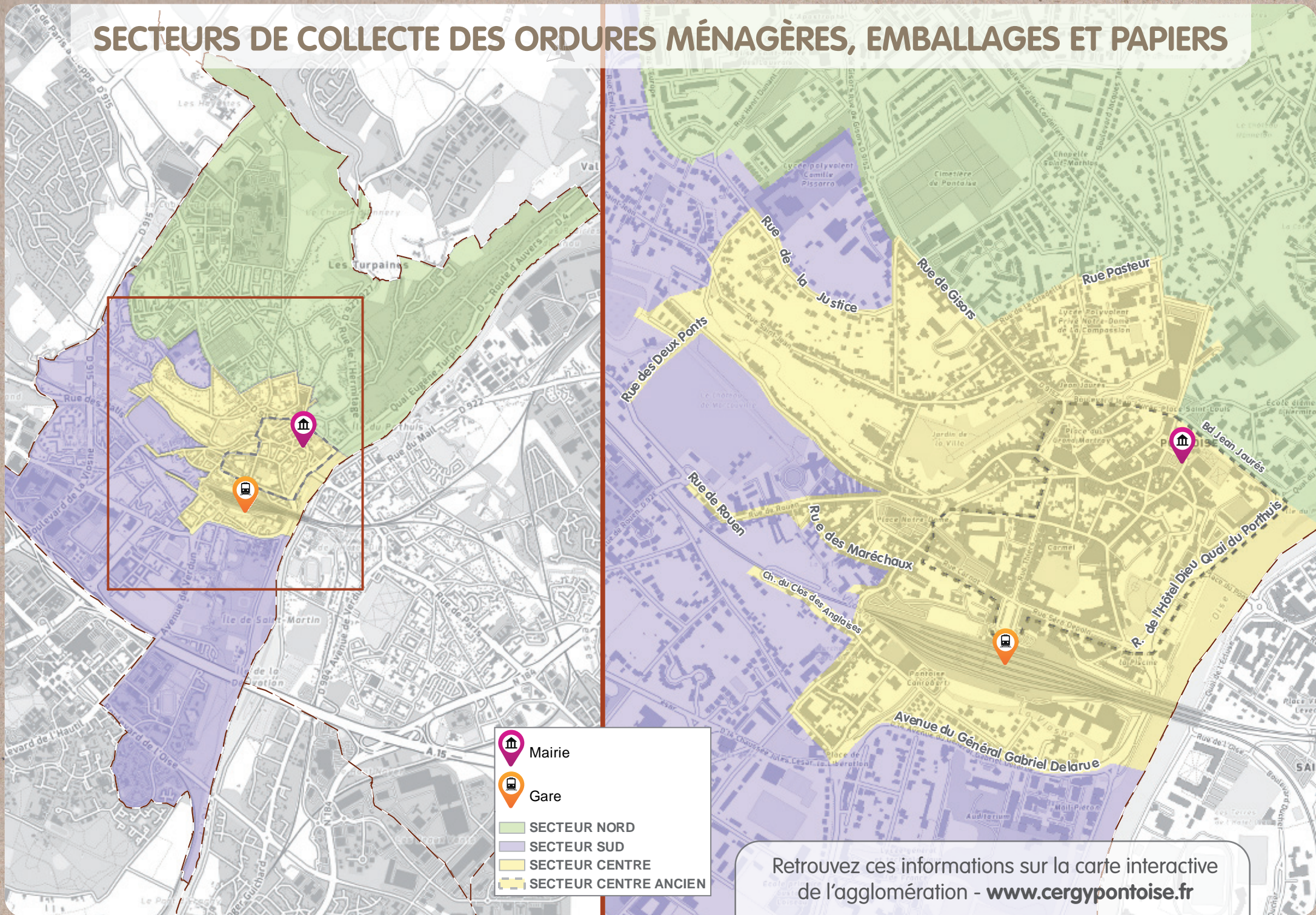
→ Sur RDV : formulaire en ligne sur cergyponoise.fr ou au 01 34 41 90 00 / tapez 1.

VERRE ET TEXTILES aux bornes d'apport volontaire proches de chez vous.



DIRECT'AGGLO
01 34 41 90 00
www.cergyponoise.fr

SECTEURS DE COLLECTE DES ORDURES MÉNAGÈRES, EMBALLAGES ET PAPIERS



JETEZ MOINS...

- Les objets ont plusieurs vies : recyclage, réparation, customisation, pensez-y !
- À l'Espace réemploi des Linandes (Cergy) ou sur jedonnejevends-cergypontoise.fr, vous pouvez en faire don aux familles dans le besoin.
- Les biodéchets eux aussi sont utiles : réservez gratuitement votre composteur sur cergypontoise.fr
- Pour connaître tous les bons usages et les bons gestes, rendez-vous sur la page Facebook *Je réduis mes déchets à Cergy-Pontoise*.

JETEZ BIEN ! BACS

- Les ordures ménagères sont à mettre en sac avant d'être jetées dans le bac gris.
- Les emballages et l'ensemble des papiers sont à mettre en vrac dans le bac jaune.
- Retirez-le du domaine public le plus vite possible !
- Afin de faciliter la collecte, placez la poignée de votre bac vers la rue.
- Pour la maintenance, contactez le **01 34 41 90 00**.

ENCOMBRANTS ET DEEE (Déchets d'Équipements Électriques et Électroniques)

- Les objets doivent être transportables à deux (pensez aux agents).
- Ils ne doivent pas présenter un risque pour les agents de collecte et les piétons (pas de vitres, objets bien empilés, etc.).
- La peinture, les gravats et autres déchets spéciaux ou dangereux ne sont pas des encombrants ! Ils sont acceptés en déchèterie.



LES CARTONS

- Les cartons doivent être pliés et/ou découpés pour entrer dans votre bac jaune.
- Les gros cartons sont acceptés en déchèterie.



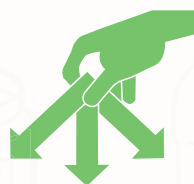
DÉCHETS DE SOINS (DASRI)

- Rapportez les déchets piquants/coupants en pharmacie (Liste sur dastri.fr) ou à la déchèterie de Saint-Ouen l'Aumône.
- Pensez à ramener aussi vos médicaments en pharmacie.



APPORT VOLONTAIRE

- Déposez le verre et les textiles aux points d'apport volontaire les plus proches de chez vous (carte interactive sur cergypontoise.fr).



LES DÉCHÈTERIES

Vous avez à disposition cinq déchèteries près de chez vous :

- Hauts-de-Cergy (rue des Abysses), Les Linandes (bvd. de la Paix / rue du Palet), Osny (chemin des Hayettes), Jouy-le-Moutier (rue Denis Papin), Saint-Ouen l'Aumône (ZI des Béthunes).
- Du lundi au vendredi : 10 h-12 h et 14 h-19 h. Samedi et dimanche : 10 h-19 h (fermeture le 1^{er} mai). Du 1^{er} octobre au 31 mars, fermeture à 17 h et les jours fériés.
- Guide des déchèteries téléchargeable sur cergypontoise.fr



DIRECT'AGGLO
01 34 41 90 00
www.cergypontoise.fr



2021 | COLLECTE DES DÉCHETS EN PAVILLONS À PONTOISE

JUILLET

01 Je **NCS**
 02 Ve **CS**
 03 Sa **C**
 04 Di **Ca**
 05 Lu **NC**
 06 Ma **S●**
 07 Me **CN**
 08 Je **NCS**
 09 Ve **CS**
 10 Sa **C**
 11 Di **Ca**
 12 Lu **NC**
 13 Ma **S●**
 14 Me **CN**
 15 Je **NCS**
 16 Ve **CS**
 17 Sa **C**
 18 Di **Ca**
 19 Lu **NC**
 20 Ma **S●**
 21 Me **CN**
 22 Je **NCS**
 23 Ve **CS**
 24 Sa **C**
 25 Di **Ca**
 26 Lu **NC**
 27 Ma **S●**
 28 Me **CN**
 29 Je **NCS**
 30 Ve **CS**
 31 Sa **C**

AOÛT

01 Di **Ca**
 02 Lu **NC**
 03 Ma **S●**
 04 Me **CN**
 05 Je **NCS**
 06 Ve **CS**
 07 Sa **C**
 08 Di **Ca**
 09 Lu **NC**
 10 Ma **S●**
 11 Me **CN**
 12 Je **NCS**
 13 Ve **CS**
 14 Sa **C**
 15 Di **Ca**
 16 Lu **NC**
 17 Ma **S●**
 18 Me **CN**
 19 Je **NCS**
 20 Ve **CS**
 21 Sa **C**
 22 Di **Ca**
 23 Lu **NC**
 24 Ma **S●**
 25 Me **CN**
 26 Je **NCS**
 27 Ve **CS**
 28 Sa **C**
 29 Di **Ca**
 30 Lu **NC**
 31 Ma **S●**

SEPTEMBRE

01 Me **CN**
 02 Je **NCS**
 03 Ve **CS**
 04 Sa **C**
 05 Di **Ca**
 06 Lu **NC**
 07 Ma **S●**
 08 Me **CN**
 09 Je **NCS**
 10 Ve **CS**
 11 Sa **C**
 12 Di **Ca**
 13 Lu **NC**
 14 Ma **S●**
 15 Me **CN**
 16 Je **NCS**
 17 Ve **CS**
 18 Sa **C**
 19 Di **Ca**
 20 Lu **NC**
 21 Ma **S●**
 22 Me **CN**
 23 Je **NCS**
 24 Ve **CS**
 25 Sa **C**
 26 Di **Ca**
 27 Lu **NC**
 28 Ma **S●**
 29 Me **CN**
 30 Je **NCS**

OCTOBRE

01 Ve **CS**
 02 Sa **C**
 03 Di **Ca**
 04 Lu **NC**
 05 Ma **S●**
 06 Me **CN**
 07 Je **NCS**
 08 Ve **CS**
 09 Sa **C**
 10 Di **Ca**
 11 Lu **NC**
 12 Ma **S●**
 13 Me **CN**
 14 Je **NCS**
 15 Ve **CS**
 16 Sa **C**
 17 Di **Ca**
 18 Lu **NC**
 19 Ma **S●**
 20 Me **CN**
 21 Je **NCS**
 22 Ve **CS**
 23 Sa **C**
 24 Di **Ca**
 25 Lu **NC**
 26 Ma **S●**
 27 Me **CN**
 28 Je **NCS**
 29 Ve **CS**
 30 Sa **C**
 31 Di **Ca**

NOVEMBRE

01 Lu **NC**
 02 Ma **S●**
 03 Me **CN**
 04 Je **NCS**
 05 Ve **CS**
 06 Sa **C**
 07 Di **Ca**
 08 Lu **NC**
 09 Ma **S●**
 10 Me **CN**
 11 Je **NCS**
 12 Ve **CS**
 13 Sa **C**
 14 Di **Ca**
 15 Lu **NC**
 16 Ma **S●**
 17 Me **CN**
 18 Je **NCS**
 19 Ve **CS**
 20 Sa **C**
 21 Di **Ca**
 22 Lu **NC**
 23 Ma **S●**
 24 Me **CN**
 25 Je **NCS**
 26 Ve **CS**
 27 Sa **C**
 28 Di **Ca**
 29 Lu **NC**
 30 Ma **S●**

DÉCEMBRE

01 Me **CN**
 02 Je **NCS**
 03 Ve **CS**
 04 Sa **C**
 05 Di **Ca**
 06 Lu **NC**
 07 Ma **S●**
 08 Me **CN**
 09 Je **NCS**
 10 Ve **CS**
 11 Sa **C**
 12 Di **Ca**
 13 Lu **NC**
 14 Ma **S●**
 15 Me **CN**
 16 Je **NCS**
 17 Ve **CS**
 18 Sa **C**
 19 Di **Ca**
 20 Lu **NC**
 21 Ma **S●**
 22 Me **CN**
 23 Je **NCS**
 24 Ve **CS**
 25 Sa **C**
 26 Di **Ca**
 27 Lu **NC**
 28 Ma **S●**
 29 Me **CN**
 30 Je **NCS**
 31 Ve **CS**

ORDURES MÉNAGÈRES RÉSIDUELLES

- N** secteur Nord
- S** secteur Sud
- C** secteur Centre
- Ca** COLLECTE SUPPLÉMENTAIRE
secteur Centre ancien
(voir carte)

EMBALLAGES ET PAPIERS

- N** secteur Nord
- S** secteur Sud
- C** secteur Centre
(voir carte)

● DÉCHETS VERTS ET FERMENTESCIBLES (+ sapins en janvier)

→ Vos déchets doivent être présentés la veille du jour de la collecte à partir de 20 h (collecte entre 6 h et 13 h), y compris les jours fériés.

ENCOMBRANTS ET DEEE

→ Sur RDV : formulaire en ligne sur cergyponoise.fr ou au 01 34 41 90 00 / tapez 1.

VERRE ET TEXTILES aux bornes d'apport volontaire proches de chez vous.


DIRECT'AGGLO
01 34 41 90 00
www.cergyponoise.fr