

IMAGINONS NOTRE ALIMENTATION DEMAIN

PROJET ALIMENTAIRE TERRITORIAL CERGY-PONTOISE VEXIN FRANÇAIS

DÉMARCHE ET ENJEUX



UNE DÉMARCHE CONCERTÉE

Comment mettre du local dans nos assiettes ? Quelle production alimentaire demain sur notre territoire ? Comment faire de l'alimentation un lien entre les habitants du territoire ? Quel est l'impact de l'alimentation du territoire sur l'environnement ?

Face à ces questions essentielles, le Parc naturel régional du Vexin français et la Communauté d'agglomération de Cergy-Pontoise se sont engagés, en 2020, dans la mise en place d'un Projet Alimentaire Territorial (PAT), en partenariat avec les associations Quelle Terre Demain ? et le Centre d'Écodéveloppement de Villarceaux.

Ce projet permettra de renforcer les collaborations déjà enclenchées entre ces deux territoires voisins pour imaginer une politique agricole et alimentaire locale.

Un projet co-construit avec tous les acteurs du territoire

De nombreux acteurs sont mobilisés pour réfléchir et construire ce PAT : producteurs, transformateurs, professionnels des filières agro-alimentaires et de la distribution, partenaires institutionnels et financiers, organismes techniques agricoles et de formation, société civile et consommateurs.

Ce projet s'appuie également sur la diversité des initiatives existantes afin de les valoriser, les articuler et les développer.

Du « champ à l'assiette », un large spectre d'actions au cœur du Projet Alimentaire Territorial

Le PAT se concrétisera, d'ici l'automne 2021, par un plan d'actions à court, moyen et plus long terme. Ce projet transversal intégrera des dimensions à la fois économiques, sociales et environnementales.

Deux partenaires clés présents depuis le lancement



- **QUELLE TERRE DEMAIN ?** est une association qui **sensibilise et accompagne les habitants** de l'agglomération de Cergy-Pontoise et des environs dans la **prise de conscience et l'apprentissage d'un mode de vie plus sobre et respectueux de notre environnement.**



- **LE CENTRE D'ÉCODÉVELOPPEMENT DE VILLARCEAUX** anime un **pôle de réflexion et d'animation facilitant la transition des territoires ruraux vers des systèmes agricoles et alimentaires durables.** Il est situé à Chaussy, au cœur du Parc naturel régional du Vexin français.

DEUX TERRITOIRES COMPLÉMENTAIRES AU SERVICE D'UNE ALIMENTATION DURABLE

LE PARC NATUREL RÉGIONAL DU VEXIN FRANÇAIS

- **Des patrimoines naturels, culturels et paysagers remarquables** à préserver
- **Un territoire rural** peu dense (139 habitants/km²) à vocation familiale et résidentielle
- **Une attractivité économique limitée** du fait du faible taux d'emplois
- **Un lieu d'accueil, d'activités** touristiques et de loisirs
- **43 400 hectares de Surface Agricole** pour 364 exploitations
- **Un bassin important de production agricole**, principalement en grandes cultures et où l'élevage se maintient
- **Un territoire « voiture-dépendant »** où les transports collectifs sont peu développés : par rapport à la moyenne francilienne



Le Parc naturel régional du Vexin français

L'AGGLOMÉRATION DE CERGY-PONTOISE

- **Une agglomération urbaine dense** (2 434 habitants/km²) qui rassemble les deux tiers des habitants du territoire du PAT (311 000 habitants au total)
- **Un pôle économique majeur d'Île-de-France** qui rassemble 80% des emplois du périmètre du PAT, et le 2^{ème} campus étudiant d'Île de France (hors Paris)
- **Un bassin important de consommation** où se concentrent les lieux de distribution de produits alimentaires (27 grandes surfaces, 75 épiceries)
- **2 014 hectares de Surface Agricole**, soit un quart du territoire
- **25 sièges d'exploitations agricoles**, majoritairement tournées vers le maraîchage
- **Des transports en commun développés**



L'agglomération de Cergy-Pontoise

DES DÉFIS PARTAGÉS DES SOLUTIONS

À APPROFONDIR

L'Agglomération et le PNR sont aujourd'hui confrontés à des problématiques partagées, ayant un impact sur l'ensemble du secteur de l'alimentation, comme par exemple : **difficultés d'accès au foncier agricole, urbanisation des terres agricoles, départ à la retraite de nombreux agriculteurs, précarité alimentaire des publics fragiles ou encore offre limitée en produits alimentaires locaux pour les consommateurs.**

Aujourd'hui, la Communauté d'agglomération de Cergy-Pontoise et le Parc naturel régional du Vexin français mènent déjà des actions :

- **Préservation** du foncier agricole et d'une activité agricole diversifiée
- **Soutien** aux filières agricoles de proximité et valorisation des producteurs locaux
- **Accompagnement** à la transition agro-écologique
- **Mise en œuvre** de Plans Climat Territoriaux

Le Projet Alimentaire Territorial vise à renforcer les liens existants entre les acteurs de l'agriculture et de l'alimentation du territoire, et à rechercher de nouvelles solutions pour répondre conjointement aux problématiques identifiées.

UN TERRITOIRE RICHE EN INITIATIVES

CITOYENNES

Le territoire du PAT a par ailleurs la chance d'accueillir un tissu associatif dense et impliqué sur les sujets en lien avec l'agriculture et l'alimentation. Quelques initiatives peuvent être citées pour illustration :

- **La Coopérative de consommateurs LA COOPOISE** : des consommateurs se regroupent pour s'approvisionner en circuit court. Basée à Courdimanche, elle rassemble 80 adhérents qui assurent le fonctionnement de l'épicerie. L'approvisionnement a lieu auprès de 30 producteurs, locaux dans la mesure du possible. Deux autres coopératives sont également présentes sur le territoire.
- **L'association TERRE DE LIENS ÎLE-DE-FRANCE** : Mouvement national citoyen pour la préservation des terres agricoles, Terre de Liens dispose d'un groupe local Cergy-Vexin. Celui-ci a permis de préserver l'unité de production d'un maraîcher bio installé depuis plus de 10 ans sur la Plaine maraîchère de Cergy grâce à l'acquisition d'une petite parcelle par le biais d'une souscription publique et solidaire. Il s'agit de la première ferme Terre de Liens dans la moitié nord de l'Île-de-France.
- **Le COMITÉ DES FÊTES D'OMERVILLE** et un collectif d'habitants dynamiques et motivés se sont mobilisés pour développer le marché du terroir de leur village, tous les premiers dimanches du mois, passant de quatre à une trentaine de stands de producteurs et artisans locaux. Ce marché est devenu un lieu de rencontres, de partage et de convivialité, propice au lien social dans le Vexin. Un marché engagé dans un territoire préservé et dynamique.

CHIFFRES CLÉS DU TERRITOIRE



389
exploitations
agricoles

50% d'exploitants
de + de 50 ans partiront
à la retraite dans 15 ans

285
salariés agricoles

PRODUCTION

7% *

Prairies permanentes
+ surfaces herbacées
temporaires pour
l'élevage bovin

10% *

Betterave
sucrière

12% *

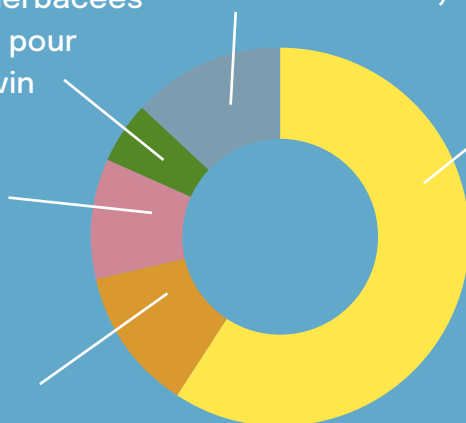
Oléagineux

12% *

Légumes et fruits
(maraîchage + légumes
de plein champs
+ arboriculture)

59% *

Céréales



30% des céréales transformés en IDF
30% des céréales exportés à l'étranger
40% des céréales transformés ailleurs en France



* : % du total des hectares cultivés

GRANDES CULTURES

85%
des surfaces
agricoles

CULTURES LÉGUMIÈRES

38
producteurs



430
hectares
sur 45 000

ÉLEVAGE

30
éleveurs : viande
bovine, volaille,
viande ovine, lait...

3,1%

des exploitations sont en
agriculture biologique



TRANSFORMATION

+ de **20** outils de transformation
clés de la production agricole :
Moulins de Chars, Conserverie Derungs
(Saint-Ouen-l'Aumône), transformations
à la ferme...

DISTRIBUTION

CIRCUITS COURTS

50 = **1** ferme sur **7**
fermes proposent de la vente directe



GRANDES ET MOYENNES SURFACES (GMS)



1er point d'approvisionnement

70% de la distribution alimentaire

CONSOMMATION

BUDGET ALIMENTAIRE



20% = **385€***
du budget total des ménages est consacré à l'alimentation par ménage mais une grande disparité (* chiffre pour la France)

Depuis quelques années, en France, on constate l'émergence de nouveaux modes de consommation : consommation éthique, recherche de qualité, nourriture prête à consommer, flexitarisme, recherche de naturalité...

RESTAURATION COLLECTIVE



40% des repas en restauration collective sont pris dans les lycées, collèges et écoles **216** hectares de légumes pourraient suffire pour fournir les **18** millions de repas de la restauration collective soit **50%** des surfaces en production à ce jour.

Les surfaces agricoles de l'ensemble des deux territoires permettraient théoriquement de couvrir **50%** des besoins alimentaires des habitants.

SIX ENJEUX VERS UNE TRANSITION ALIMENTAIRE



Pour répondre conjointement aux problématiques de l'agriculture et de l'alimentation et accompagner la transition sur les deux territoires, six enjeux ont été identifiés. Ils seront ensuite déclinés en actions dans le Projet Alimentaire Territorial.

1 MAINTIEN DE L'AGRICULTURE LOCALE

- Protéger les **espaces agricoles**
- Faciliter l'**accès** aux terres agricoles
- Accompagner la **transmission** des exploitations et l'**installation** de nouveaux exploitants
- Maintenir l'**activité agricole en milieu péri-urbain** et améliorer la **cohabitation** des exploitants et des riverains

2 ACCOMPAGNEMENT À LA TRANSITION AGRO-ÉCOLOGIQUE

- Participer à la protection des **ressources naturelles** et de la **biodiversité** du territoire
- Inciter les agriculteurs aux **pratiques plus durables** par la création de **filières de valorisation**
- Accompagner l'**adaptation** des pratiques au **changement climatique**
- Réduire les **impacts** liés à la consommation alimentaire

3 DIVERSIFICATION DES FILIÈRES ALIMENTAIRES

- Accompagner les exploitations vers la **diversification** afin de produire plus d'aliments localement
- Agir pour une meilleure intégration des **bâtiments agricoles** dans le paysage
- Agir pour la **formation** et l'**emploi** salarié
- Soutenir les **outils de transformation** et faciliter leur accès aux producteurs du territoire

4 VIVRE ENSEMBLE ET LIEN VILLE CAMPAGNE

- Faciliter la **rencontre** entre agriculteurs et consommateurs
- Promouvoir l'**agriculture du territoire** auprès des habitants

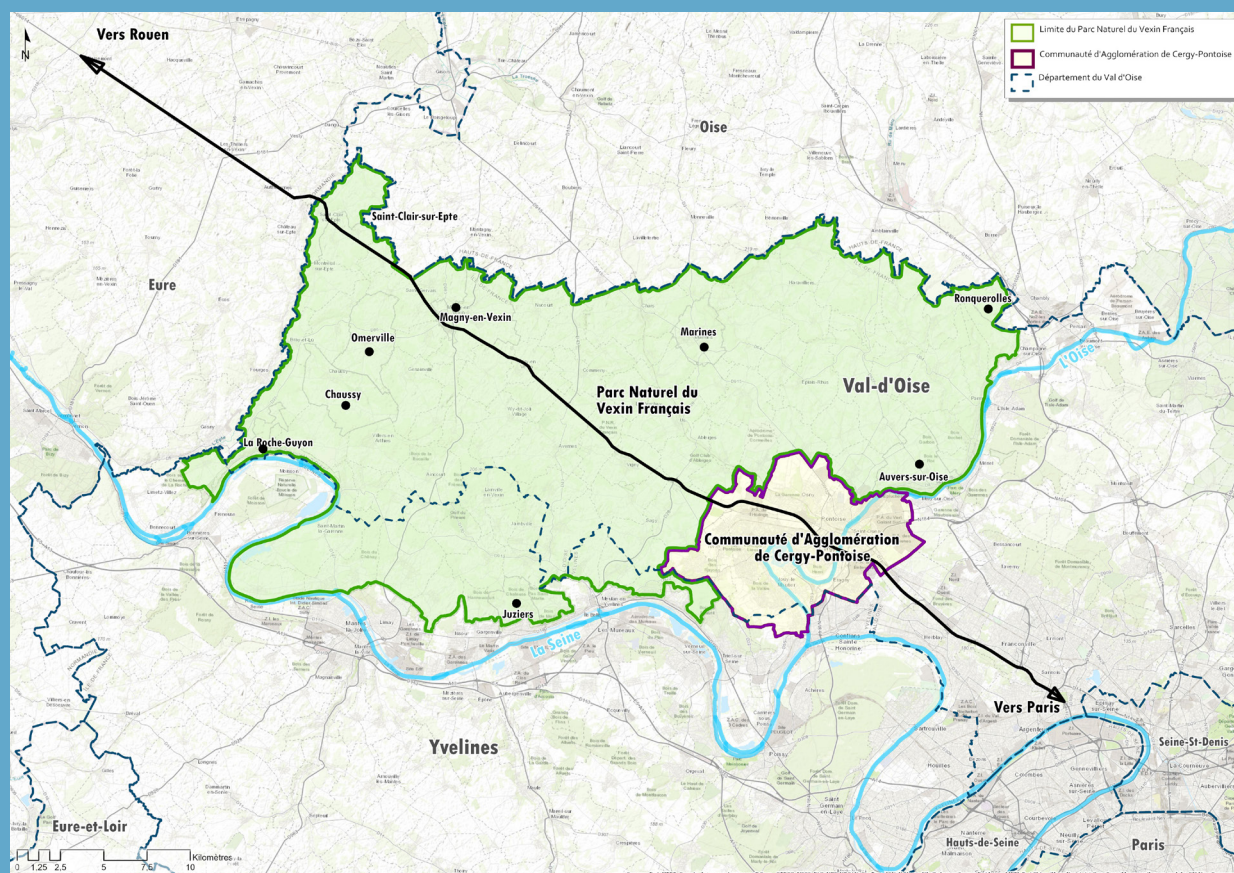
5 L'INNOVATION AU SERVICE DE L'ALIMENTATION

- Coordonner les **initiatives** innovantes sur le territoire
- Faire du territoire un champ d'**expérimentation** au service des enjeux du PAT

6 UNE ALIMENTATION DE QUALITÉ ACCESSIBLE À TOUS

- Développer divers types de **circuits courts et de proximité**
- Introduire des **produits locaux** dans la restauration scolaire
- Permettre l'accès à une **alimentation saine aux populations fragiles**
- Eduquer au **goût** et à la **santé** par l'alimentation
- Lutter contre le **gaspillage** alimentaire

LE TERRITOIRE DU PLAN ALIMENTAIRE TERRITORIAL CERGY-PONTOISE / VEXIN FRANÇAIS



Source : Communauté d'Agglomération de Cergy-Pontoise.

COMMUNAUTÉ D'AGGLOMÉRATION DE CERGY-PONTOISE

Parvis de la Préfecture - CS 80309
95027 CERGY-PONTOISE Cedex
01 34 41 42 43
courrier@cergypontoise.fr
www.cergypontoise.fr

Contact :
Angélique SALVETTI, Chef de projet
Développement Durable/Plan Climat
angelique.salvetti@cergypontoise.fr



PARC NATUREL REGIONAL DU VEXIN FRANÇAIS

Maison du Parc
95 450 THEMERICOURT
01 34 48 66 10
contact@pnr-vexin-francais.fr
www.pnr-vexin-francais.fr

Contact :
Delphine FILIPE
Chargée de mission Agriculture Durable
d.filipe@pnr-vexin-francais.fr

