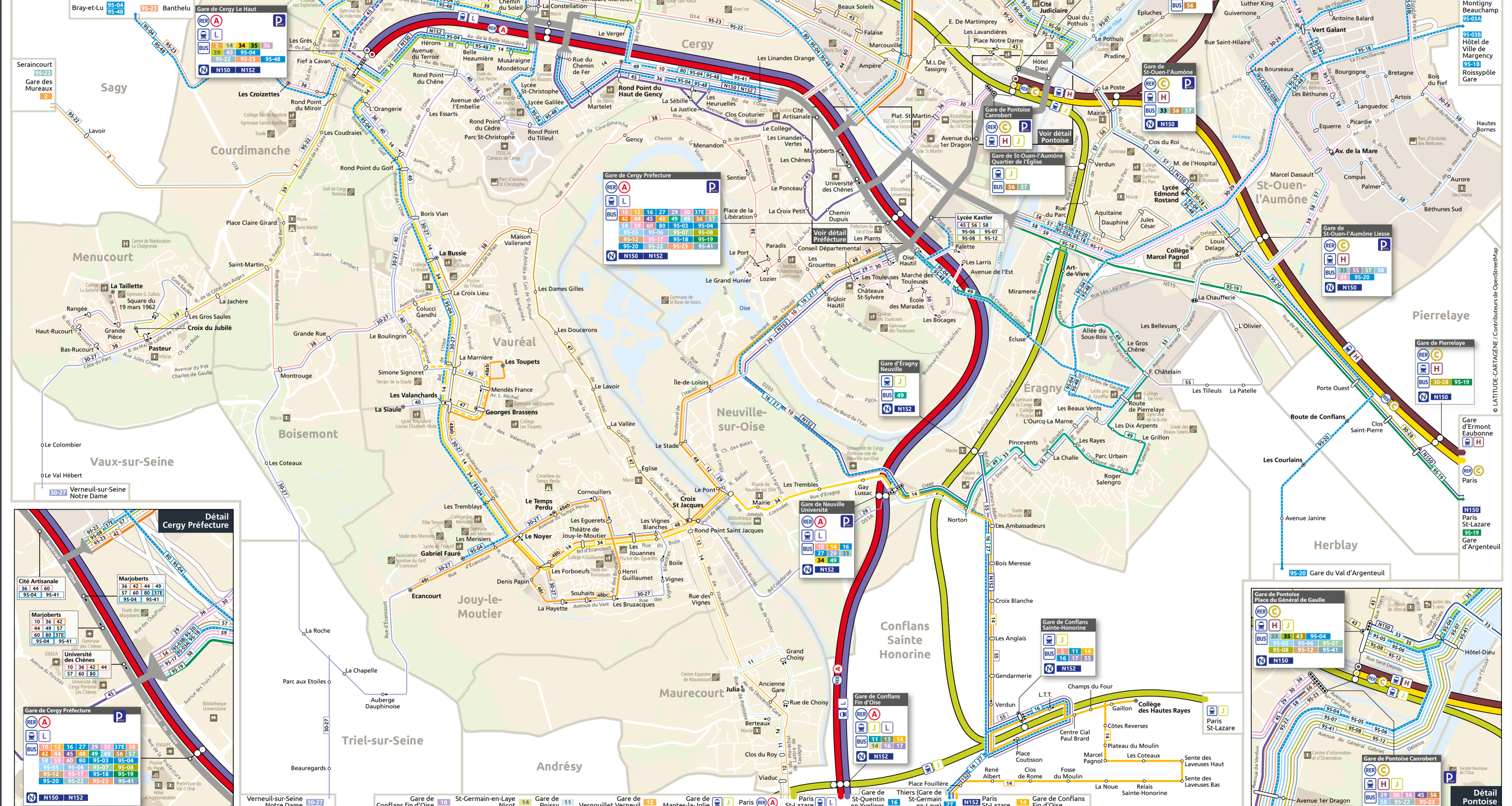


# 42 Plan de réseau Secteur de Cergy-Pontoise

AOÛT 2019

Transports en Île-de-France



### Lignes de transport en commun

#### Train / RER Gares (accessibilité)

- REB** Gare de Cergy Le Haut
- A** Gare de Cergy Préfecture
- C** Gare de Cergy St-Christophe
- H** Gare de Conflans Fin d'Oise
- J** Gare de Neuville Université
- L** Gares non accessibles
- N** Gares non accessibles
- P** Gare de Conflans Fin d'Oise
- REB** Gare de Cergy Le Haut
- A** Gare de Cergy Préfecture
- C** Gare de Cergy St-Christophe
- H** Gare de Conflans Fin d'Oise
- J** Gare de Neuville Université
- L** Gares non accessibles
- N** Gares non accessibles
- P** Gare de Conflans Fin d'Oise

#### Lignes Principales

- 14** Gare de Neuville Université - Gare de Conflans Fin d'Oise
- 34** Gare de Cergy Le Haut - Gare de Neuville Université
- 35** Gare de Cergy Préfecture - Gare de Neuville Université
- 42** Gare de Cergy Préfecture - Pontoise Les Beurriers
- 45** Gare de Cergy Préfecture - Cergy Lycée Jules Verne
- 48** Gare de Cergy Préfecture - Vauréal Les Toupetts / Jouy-le-Moutier Eancourt
- 49** Gare de Cergy Préfecture - Gare de Neuville Université
- 95-19** Gare de Cergy Préfecture - Gare d'Argenteuil via Gare de Montigny Beauchamp

#### Lignes Express

- 16** Gare de Cergy Préfecture - Gare de St-Quentin en Yvelines
- 27** Gare de Cergy Préfecture - Thiers (Gare de St-Germain-en-Laye)
- 37E** Gare de Cergy Préfecture - Gare de Méru
- 80** Gare de Cergy Préfecture - Gare de Mantes-la-Jolie

#### Lignes Complémentaires

- 2** Gare de Cergy Le Haut - Gare des Mureaux
- 10** Gare de Neuville Université - Limay via Cergy Préfecture
- 11** Maurecourt Julia - Gare de Poissy
- 12** Gare de Cergy Préfecture - Gare de Verneuil Verneuil
- 14** Gare de Cergy Saint-Christophe - St-Germain-en-Laye Nicot
- 16** Gare de Conflans Fin d'Oise (Boucle)
- 30** Gare de Pontoise Canrobert - Gare de Pontoise Canrobert
- 30-27** Gare de Cergy Préfecture - Cergy Lycée Jules Verne
- 30-27** Verneuil-sur-Seine Notre Dame / Maurecourt Pasteur
- 30-28** Gare de Cergy Préfecture - Osny Clinique Sainte-Marie

#### Lignes Express (suite)

- 95-03A** Gare de Cergy Préfecture - Gare de Montigny Beauchamp
- 95-03B** Gare de Cergy Préfecture - Hôtel de Ville de Margency
- 95-04** Bray-et-Lô - Pontoise
- 95-18** Gare de Cergy Préfecture - Roissy-Pôle
- 95-20** Gare de Cergy Préfecture - Gare du Val d'Argenteuil
- 95-48** Bray-et-Lô - Pontoise

#### Lignes Complémentaires (suite)

- 30-29** Saint-Ouen l'Aumône Lycée Edmond Rostand
- 33** Gare de Neuville Université
- 36** Gare de Pontoise Place du Général de Gaulle
- 38** Gare de Cergy Préfecture - Courdimanche Les Croizettes
- 40** Gare de Cergy St-Christophe - Maurecourt La Taillette
- 43** Gare de Cergy St-Christophe - Maurecourt Croix du Jubilé
- 44** Gare de Cergy St-Christophe - Vauréal La Taillette
- 47** Gare de Cergy Préfecture - Vauréal Les Toupetts / Jouy-le-Moutier Eancourt
- 49** Gare de Neuville Université
- 55** Gare de Saint-Ouen l'Aumône Liesse
- 56** Gare de Pontoise Canrobert - Gare de Méry-sur-Oise
- 57** Osny Stade C. Léon / Gare de Cergy Préfecture
- 58** Gare de Cergy Préfecture - Saint-Ouen l'Aumône Lycée Jean Perrin
- 59** Gare de Pontoise Canrobert
- 60** Gare de Cergy Préfecture - Osny Clinique Sainte-Marie

#### Lignes Express

- 95-03A** Gare de Cergy Préfecture - Gare de Montigny Beauchamp
- 95-03B** Gare de Cergy Préfecture - Hôtel de Ville de Margency
- 95-04** Bray-et-Lô - Pontoise
- 95-18** Gare de Cergy Préfecture - Roissy-Pôle
- 95-20** Gare de Cergy Préfecture - Gare du Val d'Argenteuil
- 95-48** Bray-et-Lô - Pontoise

#### Lignes Complémentaires

- 2** Gare de Cergy Le Haut - Gare des Mureaux
- 10** Gare de Neuville Université - Limay via Cergy Préfecture
- 11** Maurecourt Julia - Gare de Poissy
- 12** Gare de Cergy Préfecture - Gare de Verneuil Verneuil
- 14** Gare de Cergy Saint-Christophe - St-Germain-en-Laye Nicot
- 16** Gare de Conflans Fin d'Oise (Boucle)
- 30** Gare de Pontoise Canrobert - Gare de Pontoise Canrobert
- 30-27** Gare de Cergy Préfecture - Cergy Lycée Jules Verne
- 30-27** Verneuil-sur-Seine Notre Dame / Maurecourt Pasteur
- 30-28** Gare de Cergy Préfecture - Osny Clinique Sainte-Marie

#### Lignes Complémentaires (suite)

- 30-29** Saint-Ouen l'Aumône Lycée Edmond Rostand
- 33** Gare de Neuville Université
- 36** Gare de Pontoise Place du Général de Gaulle
- 38** Gare de Cergy Préfecture - Courdimanche Les Croizettes
- 40** Gare de Cergy St-Christophe - Maurecourt La Taillette
- 43** Gare de Cergy St-Christophe - Vauréal La Taillette
- 44** Gare de Cergy St-Christophe - Vauréal Les Toupetts / Jouy-le-Moutier Eancourt
- 47** Gare de Cergy Préfecture - Vauréal Les Toupetts / Jouy-le-Moutier Eancourt
- 49** Gare de Neuville Université
- 55** Gare de Saint-Ouen l'Aumône Liesse
- 56** Gare de Pontoise Canrobert - Gare de Méry-sur-Oise
- 57** Osny Stade C. Léon / Gare de Cergy Préfecture
- 58** Gare de Cergy Préfecture - Saint-Ouen l'Aumône Lycée Jean Perrin
- 59** Gare de Pontoise Canrobert
- 60** Gare de Cergy Préfecture - Osny Clinique Sainte-Marie

#### Lignes Complémentaires (suite)

- 95-05** Gare de Cergy Préfecture - Frouville
- 95-06** Gare de Cergy Préfecture - Arronville
- 95-07** Gare de Cergy Préfecture - Parmain
- 95-08** Gare de Cergy Préfecture - Chars
- 95-12** Gare de Cergy Préfecture - Berville
- 95-17** Gare de Cergy Préfecture - Auvers-sur-Oise
- 95-22** Gare de Cergy Le Haut - Seraincourt
- 95-23** Gare de Cergy Le Haut - Banthelu
- 95-41** Pontoise Hôpital René Dubos - Magny-en-Vexin

#### Ligne estivale

en service du 1er samedi du mois de juin au dernier dimanche du mois de septembre

- 29** Gare de Pontoise Canrobert via Gare de Cergy Préfecture - Ile de loisirs - Gare de Neuville Université

#### Lignes Nocturnes

- N150** Paris Saint-Lazare - Cergy Le Haut
- N152** Paris Saint-Lazare - Cergy Le Haut

#### Services

- Administration
- Hôpital
- Phisicne
- Centre sportif
- Monument
- Groupe scolaire
- Lieu de culte
- Lieu d'exposition
- Salle de spectacles
- École supérieur et université
- Bibliothèque

#### Légende

- Arrêt simple
- ◻ Arrêt à sens unique
- ◻ Arrêt en correspondance
- Terminus simple
- ◻ Terminus en correspondance
- Ligne Principale
- Ligne Express
- Ligne Complémentaire
- Desserte Occasionnelle

### INFORMATIONS VOYAGEURS

Rechargement et SAV Navigo

Boutique Transports

Tél : 01.34.42.75.15

Ouverte du lundi au vendredi de 9h à 19h45 et le samedi entre 9h30-13h et 14h-18h

Email : boutiquetransports@stiv.com

**\* niveaux d'accessibilité précisés sur le site Vianavigo à l'adresse www.vianavigo.com**

Recherchez votre itinéraire en Île-de-France avec **vianavigo.com**, un service Île-de-France Mobilités.

# PLAN MOBILITÉS

CERGY-PONTOISE l'agglomération

## 9 PARCS RELAIS À PROXIMITÉ DES GARES

Dans ces parkings, la priorité est donnée aux automobilistes utilisant les transports en commun.

### CERGY GRAND CENTRE

**Les Arts** : 324 places  
Rue de la Préfecture

**Oise** : 167 places  
Boulevard de l'Oise

### LES HAUTS DE CERGY

**3 Gares** : 701 places  
Boulevard des Merveilles  
Rue de l'Embarquement

**Nautilus** : 434 places  
Boulevard des Merveilles

### CERGY AXE MAJEUR HORLOGE

**Ganettes Intérieur** : 611 places  
Avenue des Ganettes

### NEUILLE-SUR-OISE

**Neuille** : 742 places  
Rue de l'Ambassadeur

### PONTOISE

**Canrobert** : 440 places  
26 av. du Marchal Canrobert

### SAINT-OUEN L'AUMÔNE

**Centre Gare** : 116 places  
Rue de l'Oise

### Liesse sud

124 places  
Place Montesquieu

> Les parkings Nautilus + 3 gares + Centre gare sont gratuits 1h30 le dimanche jour de marché.

> Il existe des abonnements et des forfaits week-end et vacances à tarif préférentiel sur présentation d'un justificatif d'abonnement Transport en commun.

Retrouvez les tarifs et les infos stationnements sur [www.cergy-pontoise.fr/en-voiture](http://www.cergy-pontoise.fr/en-voiture) ou en appelant EFFIA au **01 34 32 09 94** (Service gratuit + prix appel)

### RETROUVEZ CES SERVICES DISPONIBLES DANS PLUSIEURS PARKINGS :

- > des places pour véhicules électriques ou vélos/ trottinettes électriques, des places pour covoiturage, un gonfleur de pneus, un démarreur de batterie et même une creuse à chaussures...

Pour plus d'informations, rendez-vous sur [www.iffia.com](http://www.iffia.com)

### QUELQUES TEMPS DE PARCOURS À PIED À CERGY-PONTOISE

- > Gare de Cergy Saint-Christophe  
-> Esplanade de Paris = **9 min**
- > Gare de Cergy Préfecture  
-> Port-Cergy = **18 min**
- > Gare de Cergy Préfecture  
-> Conseil départemental = **8 min**
- > Gare de Cergy Préfecture  
-> Université - site des Chênes = **5 min**
- > Gare de Cergy Préfecture  
-> Université - site Saint-Martin = **11 min**
- > Gare d'Éragry Neuville  
-> La Challe = **11 min**

### www.navigo.fr

En plus du train, métro, RER et bus, votre titre de transport « carte Navigo » vous permet de louer un Vélo2, un Vélib', et d'avoir accès aux consignes Véligo, Parcs Relais et Autolib'.

Chargez vos abonnements sur [www.navigo.fr](http://www.navigo.fr)

### LE SAVIEZ-VOUS ?

Vous employer vous rembourse à minima 50% de votre abonnement Navigo : pour un abonnement toutes zones à 75€/mois, cela ne vous en coûtera que 37,5€ et à vous le train, le bus, le vélo, le métro, partout en Île de France.

# PLAN VÉLO

## CERGY-PONTOISE, UN TERRITOIRE CYCLABLE

Pour découvrir l'agglomération à vélo, près de 105 km d'itinéraires cyclables sont à votre disposition (pistes réservées, bandes sur chaussée, voies vertes, routes peu fréquentées...). À l'échelle communale, de nombreuses autres liaisons existent et sont accessibles aux cyclistes. Environ 200 points de stationnement, généralement équipés d'arceaux, sont également à votre disposition dans l'agglomération (soit 1900 places).

Grâce à l'avenue verte ou véloroute Paris-Londres qui traverse Cergy-Pontoise, rejoignez Londres à vélo !

### LES SERVICES DE LA VÉLOSTATION

Animé par les associations « La Sauvagerie 95 » et « Vélosolaire », cet espace propose la réparation de vélos, le marquage contre le vol « bicycle », la location de vélos à assistance électrique, de vélos pliants, de vélos de ville ou de VTT.

#### EXEMPLES DE TARIFS :

- 1 vélo classique ou pliant pour 1 an : 150 €
- 1 vélo à assistance électrique pour 1 mois : 60 € (hors caution non encaissée) - Tarifs réduits disponibles.

#### Zone Artisanale Francis Combe à Cergy

Ouverture du mardi au vendredi de 10h30 à 13h et de 15h à 19h et le samedi de 9h à 17h

#### Gare de Cergy-Préfecture au niveau des escalators

Ouverture du mardi au vendredi de 10h30 à 13h

www.veloservices.fr - Tél. : 01 30 32 13 67



### 7 CONSIGNES VÉLO À PROXIMITÉ DES GARES RER

Ces consignes vélo, aussi appelées Véligo pour certaines, sont situées aux abords des gares de l'agglomération (tarif: 30 € / an)

- Les Hauts-de-Cergy : 10 places • Cergy-Préfecture : 50 places
- Cergy-Saint-Christophe : 32 places • Neuville Université : 32 places
- Saint-Ouen l'Aumône - Liesse : 32 places • Centre : 18 places
- Pontoise : 20 places

### VÉLIGO LOCATION

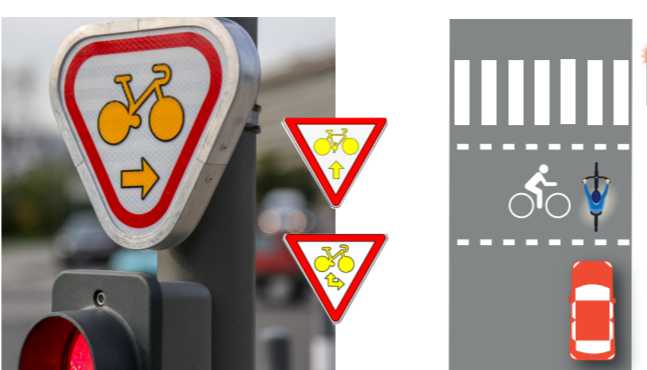
Le nouveau service de location de vélo à assistance électrique (VAE) longue durée (à partir de septembre 2019) par Ile-de-France-Mobilités. Louez sur internet votre VAE et récupérez-le chez l'un des partenaires de l'agglomération de Cergy-Pontoise. La durée de location est de 6 mois pour 40 € mensuel, entretien et application mobile de guidage inclus. Vous pouvez bénéficier d'une prise en charge à 50% par l'employeur. Des accessoires (casque, antivol...) sont également disponibles à la location.

+ d'infos sur <https://www.veligo-location.fr> ou au 09 69 36 96 30



### DES DISPOSITIFS MALINS POUR FACILITER LA CIRCULATION DES CYCLISTES

LE CÉDEZ-LE-PASSAGE CYCLISTE AUX FEUX ET LES SAS VÉLO



### EMPRUNTEZ UN VÉLO EN TOUTE LIBERTÉ AVEC LE RÉSEAU

45 stations Vélo2 et 330 vélos sont répartis sur 7 communes de l'agglomération. Vous pouvez emprunter un vélo 7 jours/7, de 5h du matin à 2h du matin, et restituer un vélo sur n'importe quelle station, 24 h/24 et 7 jours/7.

#### LES FORMULES D'ABONNEMENT

- L'utilisation du vélo est gratuite la première demi heure. L'abonnement est nécessaire pour emprunter un vélo et son prix dépend de la formule choisie :
- Carte 1 an : 29 €
  - Carte 1 an « -25 ans » : 20 €
- Délai d'activation de 15 jours environ  
Bulletin d'inscription téléchargeable en ligne  
ticket 1 jour : 1 €
- Une formule d'abonnement 2 jours, 2 €, les 2 premières heures gratuites

### COMMENT VOUS ABONNER ?

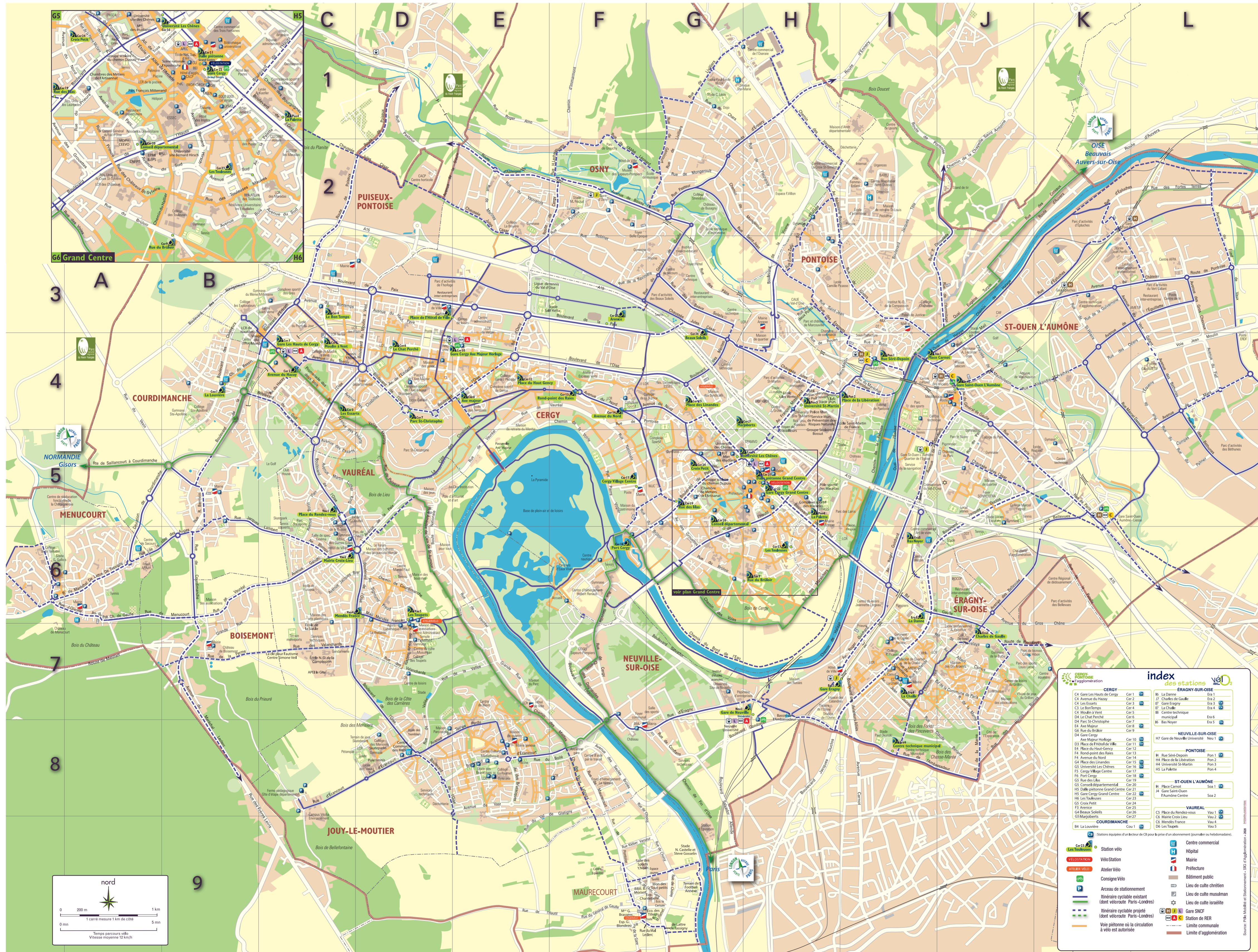
- en ligne sur [www.velo2.cergypontoise.fr](http://www.velo2.cergypontoise.fr)
- sur bornes munies d'un lecteur CB (liste des bornes sur [www.velo2.cergypontoise.fr](http://www.velo2.cergypontoise.fr))

Possibilité de charger à la borne son abonnement 1 jour ou 7 jours sur un passe Navigo.

Quelle que soit la formule choisie, un dépôt de garantie de 150 € est obligatoire (non déduit sauf en cas de non restitution du vélo). Si votre vélo est mal rattaché, il ne sera pas considéré comme restitué... et votre caution sera débitée ! Vous pouvez imprimer un ticket à la borne, après avoir rattaché votre vélo, pour prouver la bonne restitution du vélo.

#### INFOS PRATIQUES

- > [www.velo2.cergypontoise.fr](http://www.velo2.cergypontoise.fr)
- > Centre d'appel Cyclocity : 01 30 79 70 00
- > Application smartphone « AllBikesNow », toutes les stations Vélo2 sur votre mobile ! [www.allbikesnow.com](http://www.allbikesnow.com)



EDITION 2020

DE CERGY-PONTOISE MOBILITES PLAN

Toutes les infos transports sur [cergypontoise.fr](http://cergypontoise.fr)

CERGY-PONTOISE l'agglomération

COMMUNAUTÉ D'AGGLOMÉRATION DE CERGY-PONTOISE  
Hôtel d'agglomération  
Paris de la Préfecture - BP 80309  
95027 Cergy-Pontoise Cedex  
Tél. : 01 34 41 42 43

LA BOUSSOLE CERGY-PONTOISE MOBILITES

L'agence de mobilité itinérante de Cergy-pontoise Des conseillers en mobilité sont à votre disposition pour tout savoir sur les alternatives à la voiture solo, avec :

- > des informations pratiques (horaires, tarifs, plans...)
- > du conseil personnalisé en quelques minutes (simulation et recherche du meilleur itinéraire)

Toutes les infos sur <https://www.cergypontoise.fr/transports>

### LE VÉLO C'EST...

#### RAPIDE

Pour des trajets de 300 m à 5 km en ville, le vélo est le moyen de transport le plus rapide. Sa vitesse moyenne en ville est de 14 km/h.

EXEMPLES DE TEMPS DE PARCOURS (vitesse de 14 km/h) :

Destination	Distance (km)	temps (min)
Cergy Grand Centre	> Ile de loisirs	2km < 10
Courdimanche Louvière	> Cergy Axe majeur-Horloge	2,5km < 15
Eragny centre	> Cergy Grand Centre	3,4km < 15
Menucourt	> Les Hauts de Cergy	4km < 20
Neuville village	> Cergy Grand Centre	3,8km < 15
Cergy Grand Centre	> Pontoise gare	1,8km < 10
Osny centre	> Cergy Axe majeur - Horloge	2,6km < 15
Vauréal Croix-Lieu	> Les Hauts-de-Cergy	2,5km < 15
Jouy-le-Moutier village	> Neuville-sur-Oise RER	3km < 15
Saint-Ouen l'Aumône centre	> Cergy Grand Centre	3,5km < 15

#### BON POUR LA SANTÉ

30 minutes quotidiennes de vélo réduisent par 2 les risques cardio-vasculaires.

#### ÉCOLOGIQUE

Rouler à vélo ne pollue pas l'air et ne consomme pas d'énergie non renouvelable.

#### ÉCONOMIQUE

Simulation du coût et des émissions de CO2 par rapport à un trajet de 3 km en voiture, en bus et à vélo pendant 1 an :

En voiture 621 € / 280 kg éq. CO2 / 91 L éq. pétrole  
En bus 310 € / 137 kg éq. CO2 / 44 L éq. pétrole  
À vélo 63 € / 0 kg éq. CO2 / 0 L éq. pétrole

éq. = équivalent